

# ORMA 1

LED



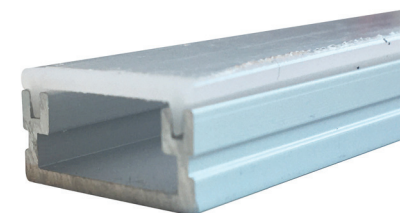
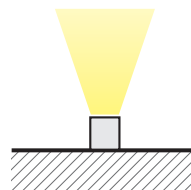
IP65

CE



È un profilo estruso, realizzato in alluminio e progettato per l'installazione su superficie. Il profilo è calpestabile, all'interno viene alloggiato il LED bianco 2700K, 3000K o 4000K e TW.

Il LED utilizzato per questo tipo di installazione è di max 22W/m. Il profilo può essere composto in maniera modulare senza limite di lunghezza e composizione, può essere siliconato per IP67, utile a bordo piscina o per decorare giardini e dehors.



*Architectural Brighter Lighting*

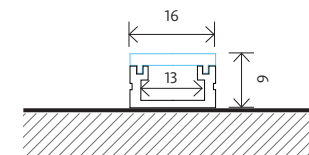


**APPLICAZIONI:** Abitazioni, negozi e gallerie.

**MATERIALE:** Corpo in alluminio estruso. Finitura disponibile in alluminio anodizzato naturale con ottica opale.

**INSTALLAZIONE E CONNESSIONE:** Installazione su superficie.  
L'alimentatore da ordinare separatamente on/off o DALI, deve essere integrato e installato in posizione remota.

**DATI TECNICI:** 24VDC, LED CRI 90, SDCM3, 4000K, 3000K, TW, IP65.  
Disponibile on/off, su richiesta dimmerabile DALI, Casambi.



	TIPO	POTENZA DI SISTEMA (W/m)	FLUSSO LUMINOSO (lm/m)	EFFICACIA LUMINOSA (lm/W)	TEMPERATURA COLORE (K)	CRI	CODICE
MODELLI	<b>Orma 1</b>						
	Orma 1 ONOFF	21,6	3670	170	2700	90	OR109F927ONOF6550693
	Orma 1 ONOFF	21,6	3670	170	3000	90	OR109F930ONOF6550724
	Orma 1 ONOFF	21,6	3670	170	4000	90	OR109F940ONOF6550725
	Orma 1 DALI	21,6	3670	170	2700	90	OR109F927DALI6550687
	Orma 1 DALI	21,6	3670	170	3000	90	OR109F930DALI6550722
	Orma 1 DALI	21,6	3670	170	4000	90	OR109F940DALI6550723
	Orma 1 TW DALI	28,8	1289	45	TW	90	OR109F992DALI6550726
	Orma 1 TW Casambi	28,8	1289	45	TW	90	OR109F992CSBI6550728
MODELLI	<b>Accessori</b>						
	Clips in metallo						OR105CXXXXXXXXX50699
	Tappi						OR110CXXXXXXXXX50700