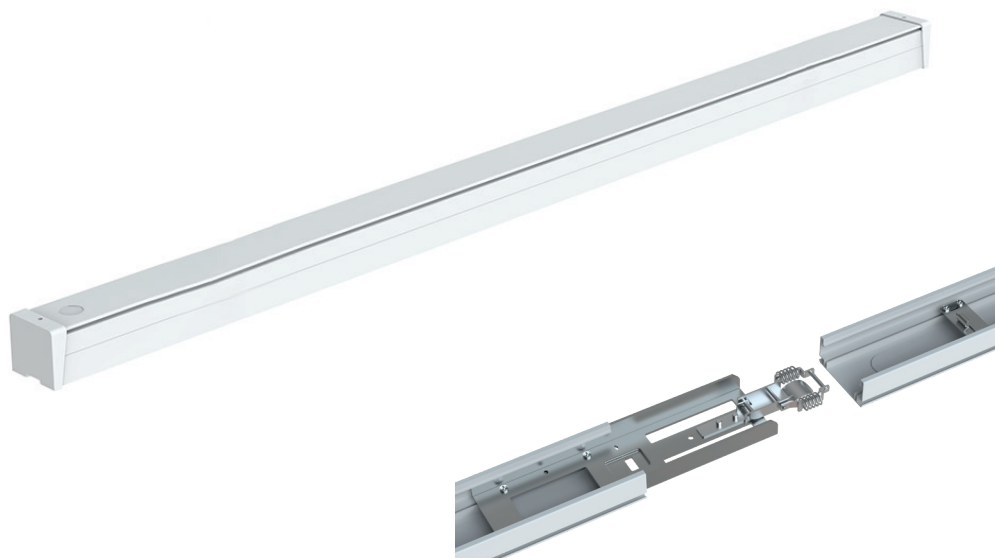


Paris

Sistema di illuminazione LED lineare



- Efficienza luminosa 130 lm/W
- Temperatura colore 4000K
- Resa cromatica CRI 80
- Tolleranza colore iniziale (MacAdam): SDCM<5
- Grado di protezione IP40
- Classe di rischio fotobiologico: RG0
- Durata utile: 50.000h L80B20
- Driver on/off



LED

IP40

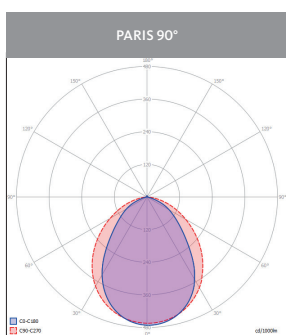
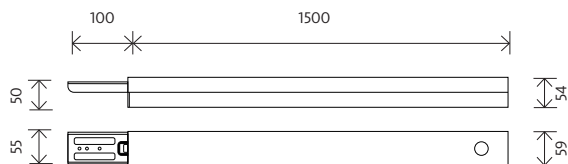
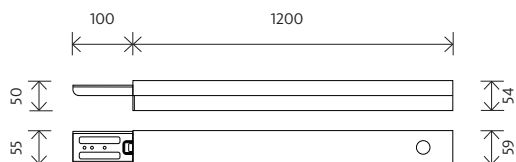


CLASS I



RG0





APPLICAZIONI:

Indoor: supermercati, aree commerciali.

MATERIALE:

Corpo in lega di alluminio estruso verniciato a polvere. Lenti in PMMA. Connettori per linea continua in acciaio inossidabile.

INSTALLAZIONE E

CONNESSIONE:

Installazione a plafone o a sospensione (kit opzionali). Morsetti rapidi per linea continua.

CARATTERISTICHE

OPZIONALI:

Driver DALI. Temperatura colore 3000K. Ottiche da 30°,60°, doppia asimmetrica (batwing). Disponibile in versione emergenza 1h o 3h.

DATI TECNICI:

230 VAC, 50Hz, IP40, classe I, CE. Temperatura ambiente da 0°C a + 30°C.

	CODICI	POTENZA DI SISTEMA (W)	FLUSSO LUMINOSO (lm)	EFFICIENZA LUMINOSA (lm/W)	DIMENSIONI LxPxH (mm)	PESO (KG)	FASCIO (°)
MODELLI	Paris						
	PRS01B840ONOF4000980	36	4680	130	1200 x 59 x 54	2,5	90
	PRS01B840ONOF4000982	45	5850	130	1500 x 59 x 54	3,0	90
	Kit plafone						
	XXXXXXXX						
	Kit sospensioni						
	PRS05AXXXXXXXXXX00987						